



La Chronique (weekly)

Date : 24/12/2015

Page : 28

Periodicity : Weekly

Journalist : --

Circulation : 12000

Audience : 0

Size : 303 cm²

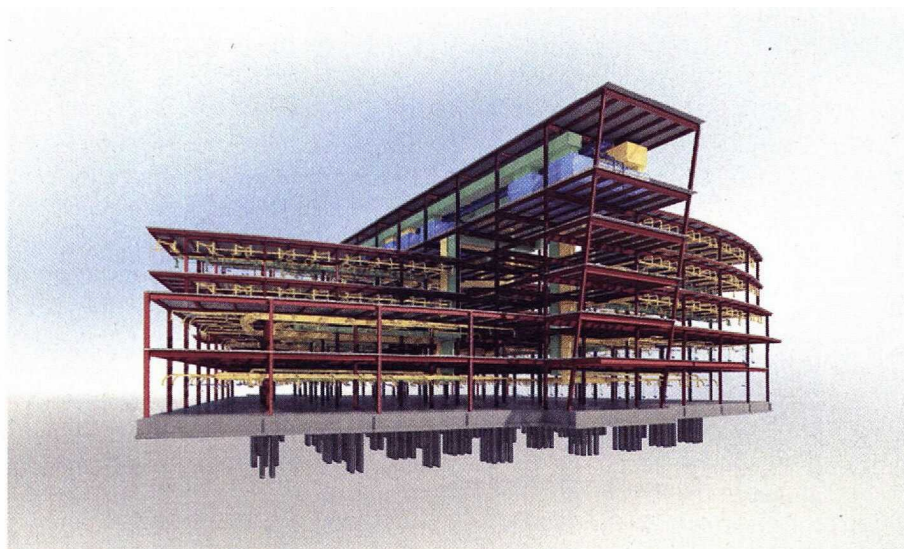
Guide BIM de l'Adeb

L'Association des entrepreneurs belges de grands travaux (Adeb), le G30, l'Ori (bureaux d'ingénierie et de consultance), les organismes de contrôle et l'Ifma (facility management) annoncent la publication d'une méthodologie de collaboration BIM (Building Information Modeling) pour en favoriser l'utilisation dans le secteur de la construction en Belgique. Et partant, pour améliorer la qualité de la construction et diminuer le coût des échecs.

Il s'agit d'un guide de bonnes pratiques définissant les règles de collaboration entre les différents acteurs de la construction: du maître d'ouvrage au facility manager en passant par les organismes de contrôle ou les architectes. En stimulant le recours au Bim dès le début des projets, l'Adeb entend améliorer la collaboration et la coordination entre les différents acteurs de l'acte de construire.

Une nouvelle manière de construire

Il est vrai que traditionnellement, la transmission d'informations entre les différents intervenants de la construction est complexe et souvent incomplète. Or, le Bim permet aujourd'hui de jeter des ponts entre les différents intervenants d'un chantier et ce, dès la phase de préparation. Cette méthode de travail est basée sur la collaboration autour d'une maquette numérique enrichie



par les différents acteurs impliqués dans un projet (conception, construction, réception, maintenance, démolition). Ces différents acteurs sont, selon les projets, principalement les acteurs publics, les architectes, les bureaux d'ingénieurs et les entreprises de construction.

Grâce à cet outil, ils disposent d'une représentation de la faisabilité du projet et des difficultés éventuelles. D'où une meilleure qualité de la construction, un raccourcissement des délais et des économies dans les travaux de construction, d'entretien, de maintenance et d'exploitation.

Par son approche collaborative, le Bim représente une nouvelle manière de construire et de gérer les bâtiments et

infrastructures. L'ensemble des informations relatives à un ouvrage durant tout son cycle de vie sont enregistrées de façon cohérente dans un lieu unique, facilitant la recherche et le partage d'informations entre tous les intervenants. Il permet donc de réduire les risques pour chacun d'entre eux. Selon les spécialistes, le recours au Bim dès la phase de conception permet un retour sur investissement de 20 fois le coût de modélisation Bim en phase de construction et de 60 fois le coût de modélisation Bim en phase d'exploitation.

Une version électronique de «The Guide to Building Information Modeling» (disponible en anglais uniquement) est téléchargeable via le lien: <http://adeb-vba.be/the-guide-to-bim.pdf>.